

## Flachdachzubehör

# Präzises und sicheres Abdichten

Eine angenehme Arbeitserleichterung bietet SCHEDETAL dem Verleger und Anwender durch die große Auswahl an vorgeformten Zubehörteilen für ExtruBit und ExtruPol Dach- und Dichtungsbahnen. Sie ermöglichen eine präzise Anpassung der Bahnen und sichere Abdichtung in Bereichen mit besonderer Herausforderung - beispielsweise in Innen- und Außenecken von Flachdächern. Die Farben der Zubehörteile sind ganz auf die SCHEDETAL Dach- und Dichtungsbahnen abgestimmt. Nutzen Sie für eine technisch einwandfreie und optisch einheitliche Abdichtung die große Auswahl an Zubehör- und Formteilen.

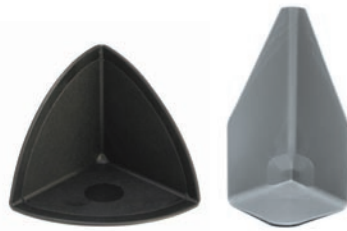


## Außenecke

**Höhe:** 100 mm/170 mm

**ExtruBit:** schwarz

**ExtruPol:** grau, weiß, rot, grün, hellgrau, blau

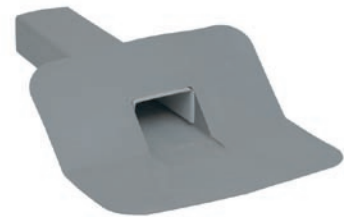


## Innenecke

**Höhe:** 95 mm/170 mm

**ExtruBit:** schwarz

**ExtruPol:** grau, weiß, rot, grün, hellgrau



## Wasserspeier 45°/90°

**Höhe:** 65 mm

**Breite:** 100 mm

**ExtruBit:** schwarz

**ExtruPol:** grau, weiß, rot, grün



## Dachablauf

**Länge:** 240 mm inkl. Laubfang

**ExtruBit:** schwarz



## Dachablauf

**Länge:** 250 mm

**Durchmesser:** 70 mm/100 mm/125 mm

**ExtruBit:** schwarz

**ExtruPol:** grau



## Dachablauf für Bitumenbahnen

**Länge:** 400 mm

**Durchmesser:** 100 mm

**ExtruBit:** schwarz



## Blitzschutzdurchführung

**Innendurchmesser:** 10 mm/30 mm

**ExtruBit:** schwarz

**ExtruPol:** grau



## Rohrmanschette

**Höhe:** 190 mm

**Innendurchmesser:** 40-180 mm

**ExtruBit:** schwarz

**ExtruPol:** grau, weiß, rot, grün



## Kegelanschluss

**Höhe:** 120 mm/190 mm

**Innendurchmesser:** 15-40 mm

**ExtruBit:** schwarz

**ExtruPol:** grau, weiß, rot, grün, hellgrau



#### **SCHEDECOL D Dachbahnenkleber**

Für ExtruBit und ExtruPol F in der Fläche  
6,0 kg Gebinde  
Lösungsmittelarmer Einkomponentenkleber  
auf Polyurethanbasis



#### **Kontaktkleber T30 TPO/ECB**

Für ExtruBit und ExtruPol M und MK  
Kontaktkleber für An- und Abschluß-  
details

#### **Kontaktkleber T40 PVC**

Für PVC Dachbahnen  
Kontaktkleber für An- und  
Abschlußdetails



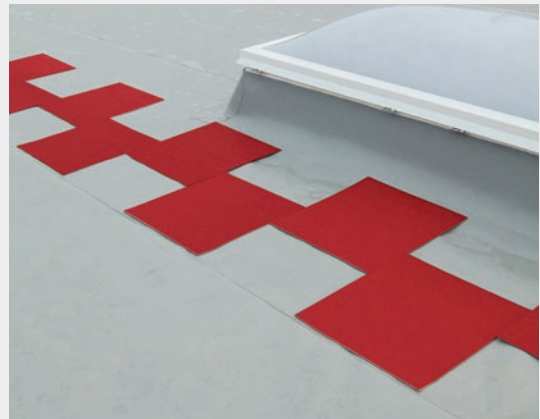
#### **Dachlüfter**

**Höhe:** 225 mm/270 mm  
**Durchmesser:** 75 mm/100 mm  
**ExtruBit:** schwarz  
**ExtruPol:** grau, weiß, rot, grün, hellgrau

## **SCHEDETAL Gehwegplatten**

Der sichere, normgerechte und  
beschädigungsfreie Weg über das  
Flachdach

Flachdächer mit ExtruPol und ExtruBit sind im Normalfall nicht für permanente Begehung ausgelegt (FDRL 4.7.2.2). Damit Inspektions-, Wartungs- oder Instandsetzungsarbeiten auf ausgewiesenen Wegen und Laufflächen durchgeführt werden können, bietet SCHEDETAL eine farbige Gehwegplatte an. So wird sichergestellt, dass die Dachbahnen nicht durch Arbeitsgeräte oder sonstige mechanische Berührung beschädigt werden könnten.



#### **Gehwegplatten 525 x 525 x 4 mm**

**ExtruPol:** rot

kompatibel mit allen ExtruBit und ExtruPol Produkten



#### **SCHEDETAL Verbundbleche 2,00 m x 1,00 m**

**ExtruBit:** schwarz

**ExtruPol:** grau, andere Farben auf Anfrage

## **Sonstiges Zubehör**

**Zusätzlich können Sie weiteres Zubehör  
auf Anfrage ab Lager bestellen:**

- ▼ Dampfsperren
- ▼ Befestigungsmaterialien für Flachdächer
- ▼ PUR-Dachbahnenkleber
- ▼ Entwässerungssysteme



Formteile und Zubehör sind die ideale Ergänzung zu den bewährten Dach- und Dichtungsbahnen von ExtruBit® und ExtruPol®.

 **SCHEDETAL**  
The Sealing Company

**Schedetal Folien GmbH**  
Im Schedetal 22  
D-34346 Hann. Münden  
Germany

Tel. +49 (0) 55 41 98 35-0  
Fax +49 (0) 55 41 98 35-10

info@schedetal.com  
www.schedetal.com